



# Les Jardins d'Angora

MODÈLE D

ADRESSE: \_\_\_\_\_

NUMÉRO DE LOT: \_\_\_\_\_

PRIX (taxes incluses): \_\_\_\_\_

OPTIONS: \_\_\_\_\_

SIGNATURE DU CLIENT



PLAN SOUS-SOL\*

SUPERFICIE PRÉVUE: 774 pi<sup>2</sup>

\*SALLE D'EAU OPTIONNELLE

© COPYRIGHT 2013 LUC DENIS ARCHITECTE

NOTE: La superficie de pieds carrés indiquée dans le contrat préliminaire inclut les espaces occupés par les conduits mécaniques et les éléments structuraux, cinquante pour cent (50%) des murs mitoyens, cent pour cent (100%) des murs entre le logement et les espaces communs et cent pour cent (100%) des murs extérieurs. Cette superficie ne correspondra pas à la superficie indiquée dans le certificat de localisation et de déclaration de copropriété puisque la superficie sur ce certificat de localisation et la déclaration de copropriété est une superficie nette et n'inclut pas la superficie occupée par les murs mitoyens et extérieurs et n'inclut pas la superficie occupée par les conduits mécaniques et les éléments structuraux. En conséquence, les superficies indiquées dans le présent contrat préliminaire sont approximatives et peuvent subir des modifications. Le vendeur ne donne donc aucune garantie quant à la contenance et le promettant-acheteur y renonce en toute connaissance de cause. Illustration d'artiste seulement, sujet à changement sans préavis.

DATE D'ÉMISSION: 8 NOVEMBRE 2013



# Les Jardins d'Angora

MODÈLE D

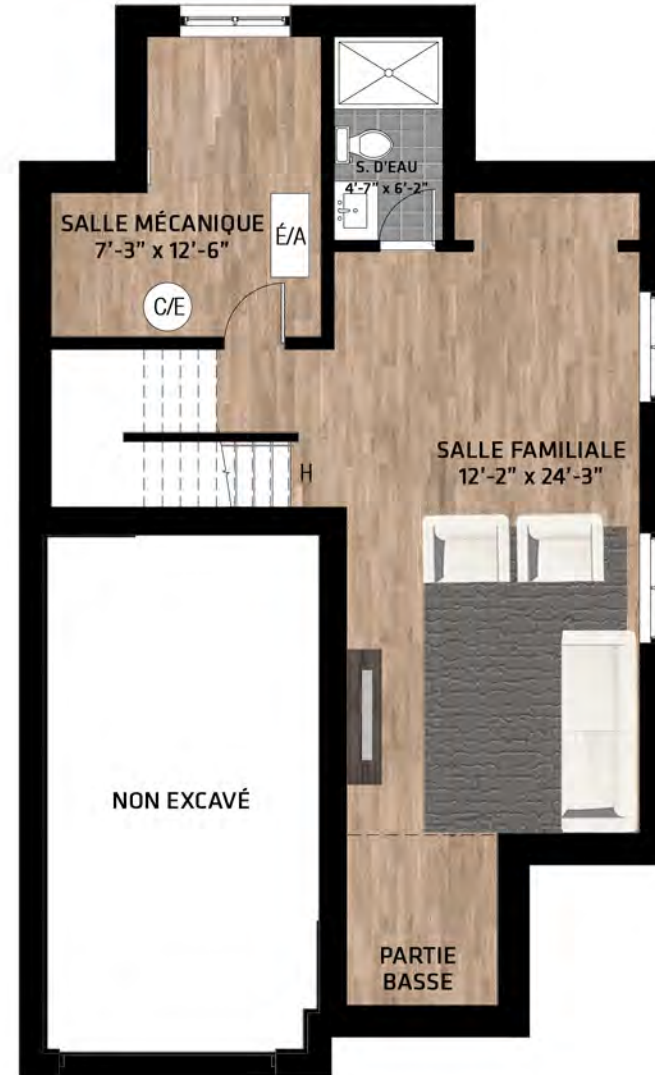
ADRESSE: \_\_\_\_\_

NUMÉRO DE LOT: \_\_\_\_\_

PRIX (taxes incluses): \_\_\_\_\_

OPTIONS: \_\_\_\_\_

SIGNATURE DU CLIENT



## PLAN SOUS-SOL\*

SUPERFICIE PRÉVUE: 774 pi<sup>2</sup>

\*COMPRENANT SALLE D'EAU OPTIONNELLE

© COPYRIGHT 2013 LUC DENIS ARCHITECTE

NOTE: La superficie de pieds carrés indiquée dans le contrat préliminaire inclut les espaces occupés par les conduits mécaniques et les éléments structuraux, cinquante pour cent (50%) des murs mitoyens, cent pour cent (100%) des murs entre le logement et les espaces communs et cent pour cent (100%) des murs extérieurs. Cette superficie ne correspondra pas à la superficie indiquée dans le certificat de localisation et de déclaration de copropriété puisque la superficie sur ce certificat de localisation et la déclaration de copropriété est une superficie nette et n'inclut pas la superficie occupée par les murs mitoyens et extérieurs et n'inclut pas la superficie occupée par les conduits mécaniques et les éléments structuraux. En conséquence, les superficies indiquées dans le présent contrat préliminaire sont approximatives et peuvent subir des modifications. Le vendeur ne donne donc aucune garantie quant à la contenance et le promettant-acheteur y renonce en toute connaissance de cause. Illustration d'artiste seulement, sujet à changement sans préavis.

DATE D'ÉMISSION: 8 NOVEMBRE 2013



# Les Jardins d'Angora

MODÈLE D

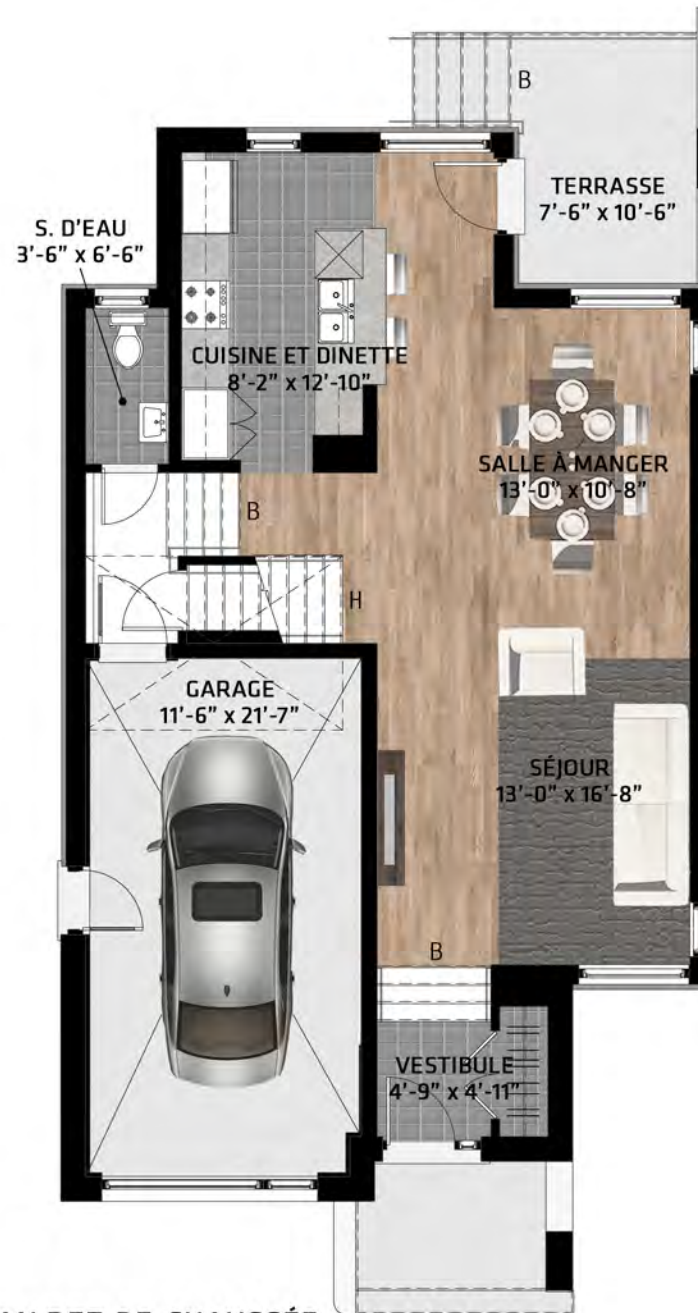
ADRESSE: \_\_\_\_\_

NUMÉRO DE LOT: \_\_\_\_\_

PRIX (taxes incluses): \_\_\_\_\_

OPTIONS: \_\_\_\_\_

SIGNATURE DU CLIENT



## PLAN REZ-DE-CHAUSSÉE

SUPERFICIE PRÉVUE: 774 pi<sup>2</sup>

SUPERFICIE GARAGE: 296 pi<sup>2</sup>

© COPYRIGHT 2013 LUC DENIS ARCHITECTE

NOTE: La superficie de pieds carrés indiquée dans le contrat préliminaire inclut les espaces occupés par les conduits mécaniques et les éléments structuraux, cinquante pour cent (50%) des murs mitoyens, cent pour cent (100%) des murs entre le logement et les espaces communs et cent pour cent (100%) des murs extérieurs. Cette superficie ne correspondra pas à la superficie indiquée dans le certificat de localisation et de déclaration de copropriété puisque la superficie sur ce certificat de localisation et la déclaration de copropriété est une superficie nette et n'inclut pas la superficie occupée par les murs mitoyens et extérieurs et n'inclut pas la superficie occupée par les conduits mécaniques et les éléments structuraux. En conséquence, les superficies indiquées dans le présent contrat préliminaire sont approximatives et peuvent subir des modifications. Le vendeur ne donne donc aucune garantie quant à la contenance et le promettant-acheteur y renonce en toute connaissance de cause. Illustration d'artiste seulement, sujet à changement sans préavis.

DATE D'ÉMISSION: 8 NOVEMBRE 2013



# Les Jardins d'Angora

MODÈLE D

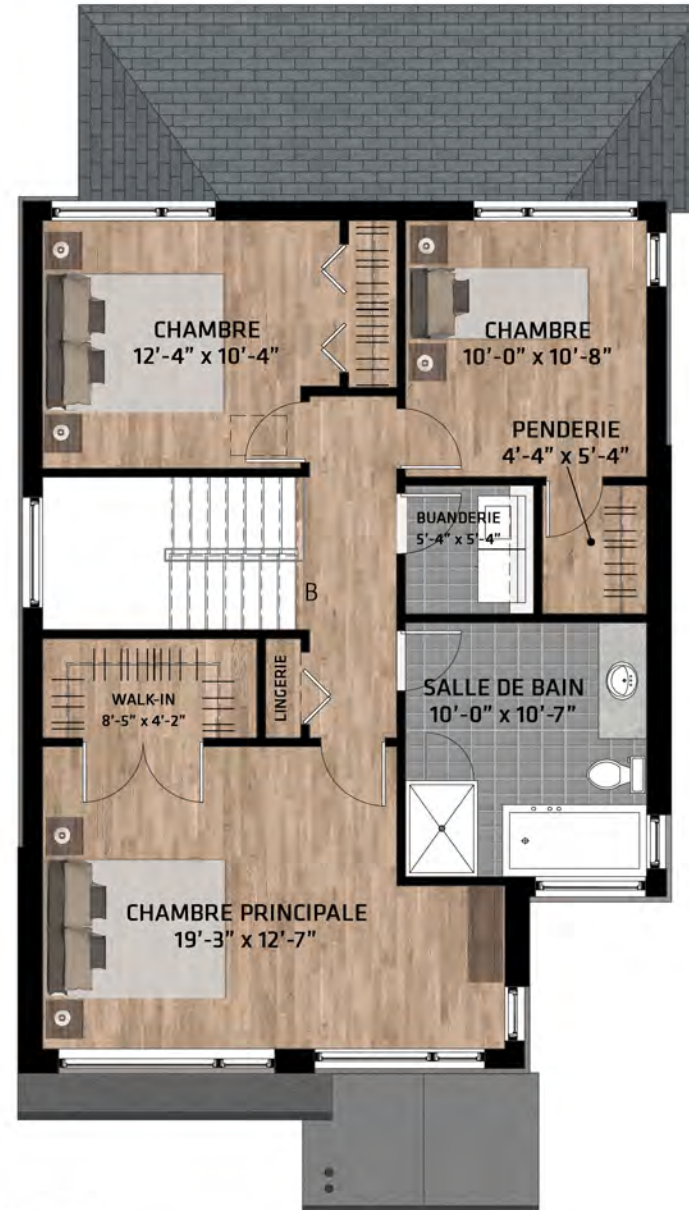
ADRESSE: \_\_\_\_\_

NUMÉRO DE LOT: \_\_\_\_\_

PRIX (taxes incluses): \_\_\_\_\_

OPTIONS: \_\_\_\_\_

SIGNATURE DU CLIENT



## PLAN ÉTAGE

SUPERFICIE PRÉVUE: 949 pi<sup>2</sup>

© COPYRIGHT 2013 LUC DENIS ARCHITECTE

NOTE: La superficie de pieds carrés indiquée dans le contrat préliminaire inclut les espaces occupés par les conduits mécaniques et les éléments structuraux, cinquante pour cent (50%) des murs mitoyens, cent pour cent (100%) des murs entre le logement et les espaces communs et cent pour cent (100%) des murs extérieurs. Cette superficie ne correspondra pas à la superficie indiquée dans le certificat de localisation et de déclaration de copropriété puisque la superficie sur ce certificat de localisation et la déclaration de copropriété est une superficie nette et n'inclut pas la superficie occupée par les murs mitoyens et extérieurs et n'inclut pas la superficie occupée par les conduits mécaniques et les éléments structuraux. En conséquence, les superficies indiquées dans le présent contrat préliminaire sont approximatives et peuvent subir des modifications. Le vendeur ne donne donc aucune garantie quant à la contenance et le promettant-acheteur y renonce en toute connaissance de cause. Illustration d'artiste seulement, sujet à changement sans préavis.

DATE D'ÉMISSION: 8 NOVEMBRE 2013

# Les Jardins d'Angora



**MODÈLE D**  
**PERSPECTIVE AVANT**

RBQ 56388481

© COPYRIGHT 2013 LUC DENIS ARCHITECTE

NOTE: La superficie de pieds carrés indiquée dans le contrat préliminaire inclut les espaces occupés par les conduits mécaniques et les éléments structuraux, cinquante pour cent (50%) du mur mitoyen et cent pour cent (100%) des murs extérieurs. Cette superficie ne correspondra pas à la superficie indiquée dans le certificat de localisation puisque la superficie sur ce certificat de localisation est une superficie nette et n'inclut pas la superficie occupée par les murs mitoyens et extérieurs et n'inclut pas la superficie occupée par les conduits mécaniques et les éléments structuraux. En conséquence, les superficies indiquées dans le présent contrat préliminaire sont approximatives et peuvent subir des modifications. Le vendeur ne donne donc aucune garantie quant à la contenance et le promettant-acheteur y renonce en toute connaissance de cause. Illustration d'artiste seulement, sujet à changement sans préavis.

DATE D'ÉMISSION: 8 NOVEMBRE 2013

# Les Jardins d'Angora



**MODÈLE D**  
**PERSPECTIVE ARRIÈRE**

RBQ 56388481

© COPYRIGHT 2013 LUC DENIS ARCHITECTE

NOTE: La superficie de pieds carrés indiquée dans le contrat préliminaire inclut les espaces occupés par les conduits mécaniques et les éléments structuraux, cinquante pour cent (50%) du mur mitoyen et cent pour cent (100%) des murs extérieurs. Cette superficie ne correspondra pas à la superficie indiquée dans le certificat de localisation puisque la superficie sur ce certificat de localisation est une superficie nette et n'inclut pas la superficie occupée par les murs mitoyens et extérieurs et n'inclut pas la superficie occupée par les conduits mécaniques et les éléments structuraux. En conséquence, les superficies indiquées dans le présent contrat préliminaire sont approximatives et peuvent subir des modifications. Le vendeur ne donne donc aucune garantie quant à la contenance et le promettant-acheteur y renonce en toute connaissance de cause. Illustration d'artiste seulement, sujet à changement sans préavis.

DATE D'ÉMISSION: 8 NOVEMBRE 2013